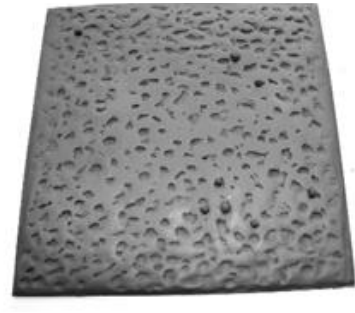


Einladung zur Tagung der Sektion Kunsttherapie mit Integralelem Ansatz am Sonntag 10.März 2019 von 9.30 Uhr -ca.16.00 Uhr in Bern



DAS ICH – DAS WIR – UND DAS FELD mit Marianne Götze

Das Feld der Kunsttherapie in der Schweiz entwickelt sich schnell und war in den letzten beiden Jahren einigen Turbulenzen ausgesetzt, die teilweise Unsicherheit und Frustration hervorgerufen haben.

Diese Weiterbildung soll dir dabei helfen, dich in dieser vielfältigen und sich entwickelnden Landschaft der Kunsttherapie selbst-bewusst zu verorten, ausgehend von den Fragen:

DAS ICH: Wie ist dein eigenes Selbstverständnis als Kunsttherapeutin, mit deinen Methoden, an deinem Arbeitsplatz, mit den Klienten? Auf welche Ressourcen kannst du bauen? Welchen Herausforderungen bist du ausgesetzt?

DAS WIR: Welche Zugehörigkeit und Unterstützung erfährst du in deiner Sektion? Welche Farbigkeit verleihst du ihr? Und welche gemeinsame Vision und Leuchtkraft entsteht daraus?

DAS FELD: Welche Player gibt es in dem Feld der Kunsttherapie? Welche Strömungen und Reglementierungen? Wie kann diese Sektion sich im Feld der Kunsttherapie behaupten? Welche Haltung und welche Werte bringt sie ein? Was will sie unterstützen, was hat sie dagegen zu setzen?

Diesen Fragen wollen wir kreativ und systemisch nachgehen. Kolleginnen und Kollegen aus anderen Sektionen sind uns willkommen, sind wir doch gemeinsam unterwegs in diesem Feld, entstehende Resonanzen dienen der Lebendigkeit! Kunsttherapie ist dem Schöpferischen verpflichtet – wie also ist es möglich, dieses Feld kreativ mitzugestalten? Wirken bewirkt Wirklichkeit!



Leitung: Marianne Götze,
Gestaltpädagogin und Mediatorin,
Dozentin Ausbildung Integrale Kunsttherapie

Zeitraumen:	9.30	Uhr	Ankommen, Kaffee, Tee
	10.00	Uhr	Begrüßung, Mitteilungen Sektion, Informationen von Ursula Straub zur Methode Integrales Gestalten mit Tonerde INTON®
	11.00-12.00	Uhr	Weiterbildung, das Ich
	12.00-13.00	Uhr	Mittagspause
	13.00-14.00	Uhr	Weiterbildung das Wir
	14.00-15.00	Uhr	Weiterbildung, das Feld
	15.00-ca. 16.00	Uhr	Austausch mit Marianne Götze, Barbara Riedl, Therese Vonhuben

Anreise: Institut für Integrale Pädagogik und Persönlichkeitsentwicklung,
Freiburgstrasse 384, 3018 Bern Bümpliz Süd, S1/S2ab Bern Bahnhof

Anmeldung: direkt bei Therese Vonhuben, theresevonhuben@gmx.ch
Die Anmeldungen werden in der Reihenfolge des Eingangs berücksichtigt und sind verbindlich. Anmeldungen bis spätestens 6.3.2019

Kosten: GPK Mitglieder 60 Franken
Nicht Mitglieder 90 Franken
Bitte Betrag am Sektionstag mitnehmen. Bei Nichterscheinen wird der Betrag in Rechnung gestellt.

Wir freuen uns auf ein spannendes Miteinander!

Therese Vonhuben und Barbara Riedl